

Füllen Sie diese Seite bitte komplett aus.

Auf den Folgeseiten tragen Sie bitte bei den gewünschten Artikeln die Menge im passenden Feld ein.

Die Bestellung / Angebotsanfrage senden Sie dann einfach MIT diesem Vorlaufblatt unter Angabe der Anzahl der eingesendeten Seiten (inklusive Vorlaufblatt) per E-Mail an [info@sorgrollstuhltechnik](mailto:info@sorgrollstuhltechnik) oder per Fax an 0049-7254-9279-10

Bitte senden Sie nur Seiten, die von Ihnen gewählte Artikel enthalten.

## Ich möchte...

ein Angebot

gerne bestellen



Ersatzteile

Zubehör zu Neu-Rollstuhl(-bestellung/-anfrage) vom \_\_\_\_\_

Für Ersatzteilbestellungen /-anfragen gilt der Ersatzteilerabatt (einzige Ausnahme sind die Positionen der Seitenpelotten bei denen der Sonderbau-  
rabatt gilt). Bei Bestellungen/Anfragen zu aktuellen Neustuhlbestellungen /-anfragen gilt der vereinbarte Rollstuhlerabatt. Ohne Verweis auf eine  
laufende Rollstuhlbestellung/-anfrage gilt automatisch der Ersatzteilerabatt.

Ihre Kommission: \_\_\_\_\_

Diese Bestellung/Angebotsanfrage hat inklusive diesem Vorlaufblatt

Seiten.

Datum:

BearbeiterIn:

Unterschrift:

Adresse / Firmenstempel:

Ersatzteilbestellungen erhalten den Ersatzteilerabatt, mit gleichzeitiger Rollstuhl-Neubestellung gilt der vereinbarte Rollstuhlerabatt. Ohne Verweis auf eine laufende Rollstuhl-  
bestellung gilt der Ersatzteilerabatt. Alle Preise zzgl. gesetzl. MwSt. / Preise gültig ab 01.01.2017 / Techn. Änderungen und Druckfehler vorbehalten. VE = Verpackungseinheit

# Bestellformular Positionierungshilfen

2-Punkt-Beckengurte / 4-Punkt-Beckengurte / Brustschultergurte / Fuß-Fixierungen / Gurthalter / Gurtadapter / Abduktionskeile / Seitenpelotten / Kopfstützen

Angebot

Bestellung



Ersatzteil /  Zu Neu-Rollstuhl vom:

Kommission: \_\_\_\_\_ BearbeiterIn: \_\_\_\_\_

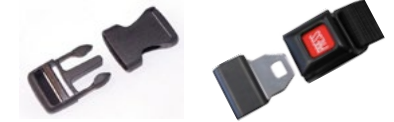
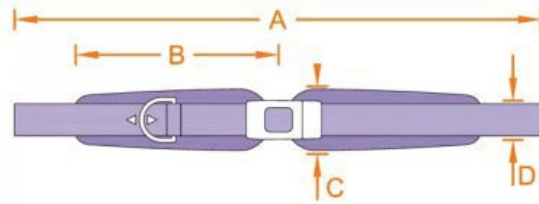
Datum: \_\_\_\_\_ Unterschrift: \_\_\_\_\_

Adresse / Firmenstempel:

Für Ersatzteilbestellungen gilt der Ersatzteilerabatt, bei Bestellungen zu aktuellen Neustuhlbestellungen gilt der vereinbarte Rollstuhlerabatt / VE = Verpackungseinheit

Bitte tragen Sie bei den gewünschten Artikeln die Menge im passenden Feld ein, anschließend wählen Sie die entsprechende Gurthanbindung (Gurthalter unten und/oder oben, alternativ Rohrschellen / Klappschnallen) auf den Folgeseiten.

## 2-Punkt-Beckengurt

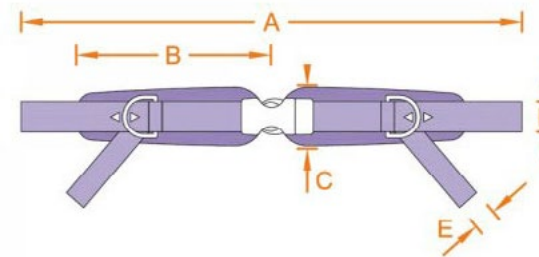


Größe	A	B	C	D
1	148	14	5	2,5
2	156	17	6	2,5
3	166	22	7	4

Maßangaben in cm

Artikel-N°	Artikelbezeichnung	VE	Preis/VE	Menge
78050201	2-Punkt-Beckengurt Gr. 1 mit Kunststoffsverschluss	Stück	109,- €	_____
78050202	2-Punkt-Beckengurt Gr. 2 mit Kunststoffsverschluss	Stück	109,- €	_____
78050203	2-Punkt-Beckengurt Gr. 3 mit Kunststoffsverschluss	Stück	109,- €	_____
78050204	2-Punkt-Beckengurt Gr. 1 mit Metallschloss	Stück	139,- €	_____
78050205	2-Punkt-Beckengurt Gr. 2 mit Metallschloss	Stück	139,- €	_____
78050206	2-Punkt-Beckengurt Gr. 3 mit Metallschloss	Stück	139,- €	_____

## 4-Punkt-Beckengurt



Größe	A	B	C	D	E
1	148	14	5	2,5	2,5
2	156	17	6	2,5	2,5
3	166	22	7	4	2,5

Maßangaben in cm

Artikel-N°	Artikelbezeichnung	VE	Preis/VE	Menge
78050401	4-Punkt-Beckengurt Gr. 1 mit Kunststoffsverschluss	Stück	149,- €	_____
78050402	4-Punkt-Beckengurt Gr. 2 mit Kunststoffsverschluss	Stück	149,- €	_____
78050403	4-Punkt-Beckengurt Gr. 3 mit Kunststoffsverschluss	Stück	149,- €	_____
78050404	4-Punkt-Beckengurt Gr. 1 mit Metallschloss	Stück	169,- €	_____
78050405	4-Punkt-Beckengurt Gr. 2 mit Metallschloss	Stück	169,- €	_____
78050406	4-Punkt-Beckengurt Gr. 3 mit Metallschloss	Stück	169,- €	_____

## Schutzkappe für Metallschloss



Artikel-N°	Artikelbezeichnung	VE	Preis/VE	Menge
78050210	Schutzkappe für Metallschloss	Stück	14,- €	_____

Schutzkappe einfach über das Metallschloss schieben und das Schloss lässt sich nur noch mit einem Stift oder ähnlichem öffnen.



Anwendungsbeispiel

## Befestigungsmaterial für Gurte (zur Montage am Rahmen)

Artikel-N°	Artikelbezeichnung	VE	Preis/VE	Menge
780106	Rohrschellen-Set (2 Schellen)	Set	10,- €	_____
780107	Klappschnallen aus Kunststoff Größe 1 (25mm) 4 Stck.	Set	14,- €	_____
780108	Klappschnallen aus Kunststoff Größe 2 (40mm) 4 Stck.	Set	17,- €	_____

Ersatzteilbestellungen erhalten den Ersatzteilerabatt, mit gleichzeitiger Rollstuhl-Neubestellung gilt der vereinbarte Rollstuhlerabatt. Ohne Verweis auf eine laufende Rollstuhlbestellung gilt der Ersatzteilerabatt. Alle Preise zzgl. gesetzl. MwSt. / Preise gültig ab 01.01.2017 / Techn. Änderungen und Druckfehler vorbehalten.

# Bestellformular Positionierungshilfen

2-Punkt-Beckengurte / 4-Punkt-Beckengurte / Brustschultergurte / Fuß-Fixierungen / Gurthalter / Gurtadapter / Abduktionskeile / Seitenpelotten / Kopfstützen

Angebot

Bestellung



Ersatzteil /  Zu Neu-Rollstuhl vom:

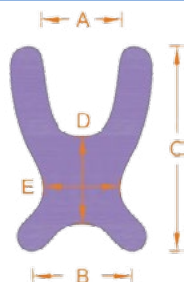
Kommission: \_\_\_\_\_ BearbeiterIn: \_\_\_\_\_

Datum: \_\_\_\_\_ Unterschrift: \_\_\_\_\_

Adresse / Firmenstempel:

Für Ersatzteilbestellungen gilt der Ersatzteilerabatt, bei Bestellungen zu aktuellen Neustuhlbestellungen gilt der vereinbarte Rollstuhlerabatt / VE = Verpackungseinheit

## Brustschultergurt

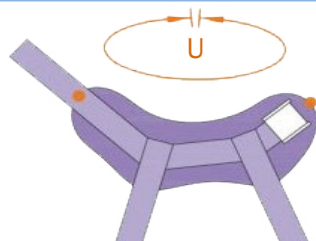


Größe	A	B	C	D	E
0	8	17	22	8	11
1	9	21	27	10	12
2	12	24	36	14	14
3	17	30	42	15	18
4	20	32	48	17	21

Maßangaben in cm

Artikel-N°	Artikelbezeichnung	VE	Preis/VE	Menge
781000	Brustschultergurt Gr. 0 ohne Reißverschluß	Stück	189,- €	_____
781001	Brustschultergurt Gr. 1 ohne Reißverschluß	Stück	189,- €	_____
781002	Brustschultergurt Gr. 2 ohne Reißverschluß	Stück	189,- €	_____
781003	Brustschultergurt Gr. 3 ohne Reißverschluß	Stück	189,- €	_____
781004	Brustschultergurt Gr. 4 ohne Reißverschluß	Stück	189,- €	_____

## Fußfixierung



Größe	Umfang U
1	15-20 cm
2	19-23 cm
4	24-28 cm

Artikel-N°	Artikelbezeichnung	VE	Preis/VE	Menge
781201	Fußfixierung mit Klett-/Flaschverschluss und Umlenkrolle Gr.1	Paar	189,- €	_____
781202	Fußfixierung mit Klett-/Flaschverschluss und Umlenkrolle Gr.2	Paar	189,- €	_____
781203	Fußfixierung mit Klett-/Flaschverschluss und Umlenkrolle Gr.4	Paar	189,- €	_____

Ersatzteilbestellungen erhalten den Ersatzteilerabatt, mit gleichzeitiger Rollstuhl-Neubestellung gilt der vereinbarte Rollstuhlerabatt. Ohne Verweis auf eine laufende Rollstuhlbestellung gilt der Ersatzteilerabatt. Alle Preise zzgl. gesetzl. MwSt. / Preise gültig ab 01.01.2017 / Techn. Änderungen und Druckfehler vorbehalten.

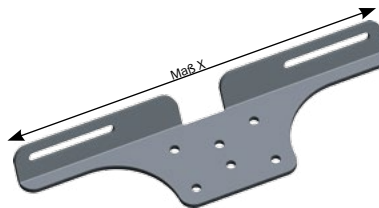
<input type="checkbox"/> Ersatzteil	/	<input type="checkbox"/> Zu Neu-Rollstuhl vom:
Kommission:		BearbeiterIn:
Datum:	Unterschrift:	

Adresse / Firmenstempel:

Für Ersatzteilbestellungen gilt der Ersatzteilerabatt, bei Bestellungen zu aktuellen Neustuhlbestellungen gilt der vereinbarte Rollstuhlerabatt / VE = Verpackungseinheit

**Gurthalter oben** Für Modelle Mio, Vector, Kika, Jump alpha, Jump beta, Tilty Vario, Tilty II und Mio Move

Zur Befestigung von Brustschultergurten



Montagebeispiel „Gurthalter oben“. Abbildung ähnlich.

Artikel-N°	Artikelbezeichnung	Maß X	VE	Preis/VE	Menge
780101	Gurthalter oben (empfohlen für SB 20-22)	140mm	Stück	56,- €	
780102	Gurthalter oben (empfohlen für SB 24-30)	200mm	Stück	56,- €	
780103	Gurthalter oben (empfohlen für SB 32-36)	260mm	Stück	56,- €	
780104	Gurthalter oben (empfohlen für SB 38-42)	320mm	Stück	56,- €	
780105	Gurthalter oben (empfohlen für SB 44-46)	380mm	Stück	56,- €	

Bei Rollstuhlneubestellungen beträgt der Preis 90,-€ (Gurthalter + 780120 oder 650054)

Zur erfolgreichen Adaption des oberen Gurthalters müssen folgende Artikel an Ihrem Rollstuhl vorhanden sein. Fehlende Artikel können Sie gleich hier mitbestellen



• Bei vorhandener Kopfstütze mit **Vierkanthrohr**

Artikel-N°	Artikelbezeichnung	VE	Preis/VE	Menge
780120	Klemmhalter mit 15x15mm Aufnahme, schwarz kpl. für Anbindung „Gurthalter oben“ inkl. Montagematerial	Stück	34,-	
780121	Klemmhalter mit 10x10mm Aufnahme, schwarz kpl. für Anbindung „Gurthalter oben“ bei Leichtgewichtskopfstütze	Stück	34,-	



• Bei vorhandener Kopfstütze mit **Rundprofilrohr**

Artikel-N°	Artikelbezeichnung	VE	Preis/VE	Menge
650054	Halter Schiebegriff/Kopfstütze 38mm gerade, zur Montage an Stabilisierungsstange inkl. Montagematerial	Stück	34,- €	

• Bei **nicht** vorhandener Kopfstütze

Artikel-N°	Artikelbezeichnung	VE	Preis/VE	Menge
780110	<b>Halterohr</b> für „Gurthalter oben“, 300mm Länge	Stück	30,- €	
68600804	<b>Stangenhalter 15x15mm zur Montage an Stabilisierungsstange</b> inkl. Montagematerial	Stück	34,- €	
64..	<b>Stabilisierungsstange</b> (sofern nicht vorhanden) <i>Der Stangenhalter (68600804) lässt sich an jeder SORG-Stabilisierungsstange montieren.</i>  Bei der Bestellung einer Stabilisierungsstange benötigen wir die Angabe...  ...der Serien-Nr.  ...der Sitzbreite	Stück	105,- €	

Ersatzteilbestellungen erhalten den Ersatzteilerabatt, mit gleichzeitiger Rollstuhl-Neubestellung gilt der vereinbarte Rollstuhlerabatt. Ohne Verweis auf eine laufende Rollstuhlbestellung gilt der Ersatzteilerabatt. Alle Preise zzgl. gesetzl. MwSt. / Preise gültig ab 01.01.2017 / Techn. Änderungen und Druckfehler vorbehalten.

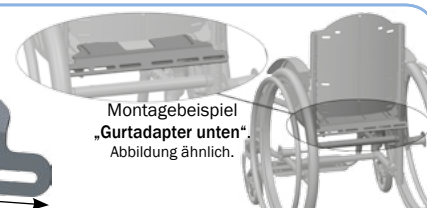
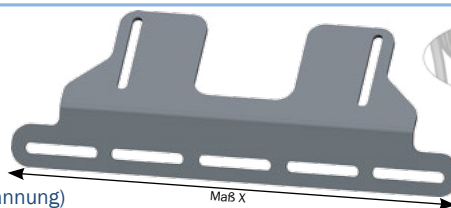
<input type="checkbox"/> Ersatzteil	/	<input type="checkbox"/> Zu Neu-Rollstuhl vom:
Kommission:		BearbeiterIn:
Datum:	Unterschrift:	

Adresse / Firmenstempel:

Für Ersatzteilbestellungen gilt der Ersatzteilerabatt, bei Bestellungen zu aktuellen Neustuhlbestellungen gilt der vereinbarte Rollstuhlerabatt / VE = Verpackungseinheit

## Gurthalter unten für Vector/Mio/Tilty Vario

Zur Befestigung von 2-Punkt-/Vierpunkt- und/oder Brustschultergurten



Montagebeispiel  
„Gurtadapter unten“.  
Abbildung ähnlich.

### Vector\*

\*Befestigung an fester Sitzplatte (nicht möglich bei Sitzbespannung)

Artikel-N°	Artikelbezeichnung	Maß X	VE	Preis/VE	Menge
780202	Gurtadapter unten (für SB 26-30)	260 mm	Stück	56,- €	
780203	Gurtadapter unten (für SB 32-36)	320 mm	Stück	56,- €	
780204	Gurtadapter unten (für SB 38-42)	380 mm	Stück	56,- €	
780205	Gurtadapter unten (für SB 44-48)	440 mm	Stück	56,- €	

### Mio

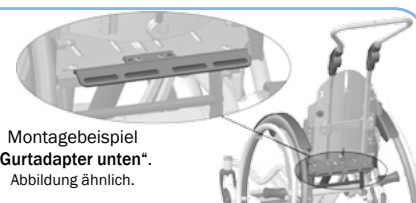
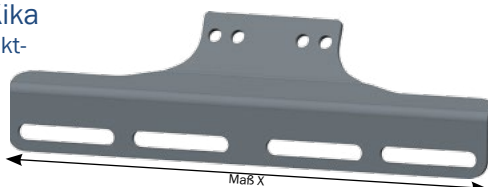
Artikel-N°	Artikelbezeichnung	Maß X	VE	Preis/VE	Menge
780201	Gurtadapter unten (für SB 18-22)	200 mm	Stück	56,- €	
780202	Gurtadapter unten (für SB 24-28)	260 mm	Stück	56,- €	
780203	Gurtadapter unten (für SB 30-34)	320 mm	Stück	56,- €	

### Tilty Vario

Artikel-N°	Artikelbezeichnung	Maß X	VE	Preis/VE	Menge
780201	Gurtadapter unten (für SB 28-30)	200 mm	Stück	56,- €	
780202	Gurtadapter unten (für SB 32-36)	260 mm	Stück	56,- €	
780203	Gurtadapter unten (für SB 38-42)	320 mm	Stück	56,- €	
780204	Gurtadapter unten (für SB 44-48)	360 mm	Stück	56,- €	

## Gurthalter unten für Modell Kika

Zur Befestigung von 2-Punkt-/Vierpunkt- und/oder Brustschultergurten



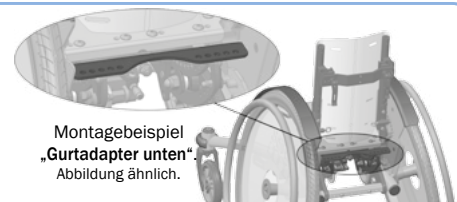
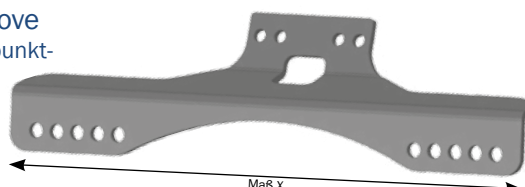
Montagebeispiel  
„Gurtadapter unten“.  
Abbildung ähnlich.

### Kika

Artikel-N°	Artikelbezeichnung	Maß X	VE	Preis/VE	Menge
780301	Gurtadapter unten (empfohlen für SB 20-24)	210 mm	Stück	56,- €	
780302	Gurtadapter unten (empfohlen für SB 26-30)	270 mm	Stück	56,- €	

## Gurthalter unten für Mio Move

Zur Befestigung von 2-Punkt-/Vierpunkt- und/oder Brustschultergurten



Montagebeispiel  
„Gurtadapter unten“.  
Abbildung ähnlich.

### Mio Move

Artikel-N°	Artikelbezeichnung	Maß X	VE	Preis/VE	Menge
780401	Gurtadapter unten (empfohlen für SB 20-24)	190 mm	Stück	56,- €	
780402	Gurtadapter unten (empfohlen für SB 26-30)	250 mm	Stück	56,- €	
780403	Gurtadapter unten (empfohlen für SB 32-36)	310 mm	Stück	56,- €	

Ersatzteilbestellungen erhalten den Ersatzteilerabatt, mit gleichzeitiger Rollstuhl-Neubestellung gilt der vereinbarte Rollstuhlerabatt. Ohne Verweis auf eine laufende Rollstuhlbestellung gilt der Ersatzteilerabatt. Alle Preise zzgl. gesetzl. MwSt. / Preise gültig ab 01.01.2017 / Techn. Änderungen und Druckfehler vorbehalten.



# Bestellformular Positionierungshilfen

2-Punkt-Beckengurte / 4-Punkt-Beckengurte / Brustschultergurte / Fuß-Fixierungen / Gurthalter / Gurtadapter / Abduktionskeile / Seitenpelotten / Kopfstützen

Angebot

Bestellung



Ersatzteil /  Zu Neu-Rollstuhl vom:

Kommission: \_\_\_\_\_ BearbeiterIn: \_\_\_\_\_

Datum: \_\_\_\_\_ Unterschrift: \_\_\_\_\_

Adresse / Firmenstempel:

## Abduktionskeil

Nicht bei Sitzbespannung



Abbildung: Montage



Größen S, M und L

Artikel-N°	Artikelbezeichnung	VE	Preis/VE	Menge
1952	Abduktionskeil Gr. S 94x65x90 mm (L x B x H) inkl. Halter u. Polster	Stück	198,- €	_____
1953	Abduktionskeil Gr. M 110x82x95 mm (L x B x H) inkl. Halter u. Polster	Stück	198,- €	_____
1954	Abduktionskeil Gr. L 125x90x100 mm (L x B x H) inkl. Halter u. Polster	Stück	198,- €	_____
1951	Halter für Abduktionskeil (ohne Polster)	Stück	143,- €	_____

## Seitenpelotten



Abbildung: Pelottenhalter Gr.2



Abbildung: Pelottenhalter Gr.1



Abbildung: Pelottenpolster 18x13 cm / 15x10 cm / 10x9 cm / 10x7 cm

Für alle Positionen der Seitenpelotten gilt ausschließlich der **SONDERBAURABATT**

Artikel-N°	Artikelbezeichnung	VE	Preis/VE	Menge
<b>Größe 1</b>				
68590101	Halterung anpassbar Gr.1 für linke Seite (ohne Polster) bis max. 35kg	Stück	180,- €	_____
68590102	Halterung anpassbar Gr.1 für rechte Seite (ohne Polster) bis max. 35kg	Stück	180,- €	_____
68590103	Zusätzliches Verlängerungsgelenk (4,3 cm) für Halterung Gr.1	Stück	60,- €	_____
68590104	Polster inkl. abnehmbarem Bezug für Halter Gr.1 (10 x 7 cm)	Stück	48,- €	_____
68590105	Polster inkl. abnehmbarem Bezug für Halter Gr.1 (10 x 9 cm)	Stück	48,- €	_____
<b>Größe 2</b>				
68590201	Halterung anpassbar Gr.2 für linke Seite (ohne Polster) ab RH35	Stück	180,- €	_____
68590202	Halterung anpassbar Gr.2 für rechte Seite (ohne Polster) ab RH35	Stück	180,- €	_____
68590203	Zusätzliches Verlängerungsgelenk (5,5cm) für Halterung Gr.2	Stück	60,- €	_____
	Polster inkl. abnehmbarem Bezug für Halter Gr.2 (15 x 10)	Stück	48,- €	_____
68590205	Polster inkl. abnehmbarem Bezug für Halter Gr.2 (18 x 13)	Stück	48,- €	_____
<b>Halterungsset zur Anbindung der Seitenpelotten am Rücken</b>				
68590110	Halterungsset für Mio / Kika	Stück	40,- €	_____
68590111	Halterungsset für Vector/Jump alpha/Jump beta/Tilty Vario/Mio Move	Stück	40,- €	_____

Rollstuhlbestellungen erhalten den Ersatzteilerabatt, mit gleichzeitiger Rollstuhl-Neubestellung gilt der vereinbarte Rollstuhlerabatt. Ohne Verweis auf eine laufende Rollstuhlbestellung gilt der Ersatzteilerabatt. Alle Preise zzgl. gesetzl. MwSt. / Preise gültig ab 01.01.2017 / Techn. Änderungen und Druckfehler vorbehalten.

# Bestellformular Positionierungshilfen

2-Punkt-Beckengurte / 4-Punkt-Beckengurte / Brustschultergurte / Fuß-Fixierungen / Gurthalter / Gurtadapter / Abduktionskeile / Seitenpelotten / Kopfstützen

Angebot

Bestellung



Ersatzteil /  Zu Neu-Rollstuhl vom:

Kommission: \_\_\_\_\_ BearbeiterIn: \_\_\_\_\_

Datum: \_\_\_\_\_ Unterschrift: \_\_\_\_\_

Adresse / Firmenstempel:

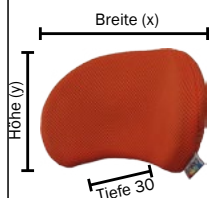
Für Ersatzteilbestellungen gilt der Ersatzteilerabatt, bei Bestellungen zu aktuellen Neustuhlbestellungen gilt der vereinbarte Rollstuhlerabatt / VE = Verpackungseinheit  
Ersatzteilbestellungen erhalten den Ersatzteilerabatt, mit gleichzeitiger Rollstuhl-Neubestellung gilt der vereinbarte Rollstuhlerabatt. Ohne Verweis auf eine laufende Rollstuhlbestellung gilt der Ersatzteilerabatt. Alle Preise zzgl. gesetzl. MwSt. / Preise gültig ab 01.01.2017 / Techn. Änderungen und Druckfehler vorbehalten.

## Kopfstützen Maßangaben in mm, alle Maße ± 10mm

### Leichtgewicht-Kopfstütze zur Gewichtsreduzierung

Art Leichtgewichtkopfstütze für die Modelle Mio, Mio Carbon und Mio Move

Bogenform  
Leichtgewicht



	Größe 1	Größe 2
x	200	260
y	110	130



Leichte Kopfstütze, verstellbar mit zwei Konusgelenken, inkl. Anbindung und abnehmbarem Bezug. (Bei Neustuhlbestellung gleiche Betexfarbe wie Rückenkissen). **Gewichtersparnis ca. 800-1000g zu konventionellen Systemen.**

**Nur möglich mit passender Stabilisierungsstange.**

Betex-Farben (bitte bei Ersatzteilbestellung passende Farbe ankreuzen):



### Standard-Kopfstützen

Art	Standardkopfstütze Modell 1	Standardkopfstütze Modell 2
Muschelform		
Art	Standardkopfstütze Modell 3	Standardkopfstütze Modell 4
Bogenform		
Art	Standardkopfstütze Modell 5	Standardkopfstütze Modell 6
4-Bügel-Form		

Artikel-N°	Artikelbezeichnung	VE	Preis/VE	Menge
68600920	Leichtgewichtkopfstütze Gr. 1 für Mio, Mio Carbon, Mio Move (inkl. höhenverstellbarer Halterung)	Stück	285,- €	_____
68600921	Leichtgewichtkopfstütze Gr. 2 für Mio, Mio Carbon, Mio Move (inkl. höhenverstellbarer Halterung)	Stück	285,- €	_____
686021	Kopfstütze Modell 1, muschelförmig klein (inkl. höhenverstellbarer Halterung)	Stück	275,- €	_____
686022	Kopfstütze Modell 2, muschelförmig groß (inkl. höhenverstellbarer Halterung)	Stück	275,- €	_____
686023	Kopfstütze Modell 3, bogenförmig klein (inkl. höhenverstellbarer Halterung)	Stück	275,- €	_____
686024	Kopfstütze Modell 4, bogenförmig groß (inkl. höhenverstellbarer Halterung)	Stück	275,- €	_____
686025	Kopfstütze Modell 5, 4-Bügelform klein (inkl. höhenverstellbarer Halterung)	Stück	275,- €	_____
686026	Kopfstütze Modell 6, 4-Bügelform groß (inkl. höhenverstellbarer Halterung)	Stück	275,- €	_____
68600804	Stangenhalter 15x15mm für Kopfstütze an Stabilisierungsstange	Stück	34,- €	_____

Bitte wählen Sie (sofern nicht vorhanden) eine Stabilisierungsstange unter Angabe der Seriennummer und der Sitzbreite des Rollstuhls

6400 Stabilisierungsstange (Größe ist abhängig von Seriennr. + Sitzbreite) Stück 105,- €

Seriennummer: \_\_\_\_\_

Sitzbreite: \_\_\_\_\_